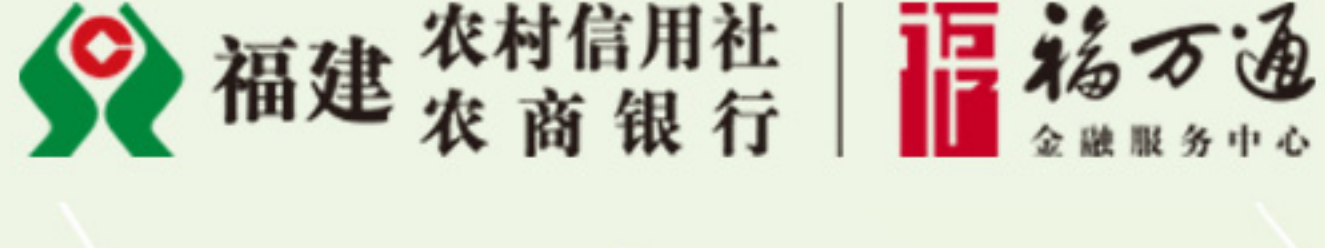


福建农信手机银行用户突破1000万



- 查询功能**：可查询本人名下所有账户及交易明细。
- 生活服务**：医保、学费、水费、有线电视、话费、电费、物业费。签约自动缴费，缴费不用您动手。
- 转账汇款**：省内外同行、跨行转账，实时到账，零手续费。
- 无卡取款**：手机预约，在ATM机上可直接无卡取款。
- 信用卡服务**：卡申请、账单查询、分期、预借现金、还款等全流程服务。
- 在线贷款、线上理财**：线上放款、还款，在线申购理财产品。
- 二维码支付**：方便快捷，一码搞定。



福建农信 服务乡村振兴的金融主力军

105款服务乡村振兴金融产品推介

党的十九大提出实施乡村振兴战略，让农业成为有奔头的产业，让农民成为有吸引力的职业，让农村成为安居乐业的美丽家园。福建农信认真贯彻落实省委、省政府工作部署，围绕“打好特色牌、扶好小农户、唱好融合戏、做好工作队”，主动融入、积极参与乡村振兴，创新推广服务乡村振兴系列金融产品，全力满足乡村振兴各领域、各环节的金融需求，不断提升金融服务的覆盖率、可得性和满意度，持续打造“四好”银行、建设升级版福建农信，致力当好乡村振兴的金融主力军，为我省实现高质量发展贡献更大力量。截至目前，全省农信系统67家农信社、农商银行（以下简称“行社”）共推出服务乡村振兴四大系列100多款金融产品，现予以推介105款。其中，全省67家行社全面推广的金融产品有31款，一半以上行社推广的金融产品有29款。随着乡村振兴战略的推进，福建农信还将不断推陈出新，更好满足乡村振兴多样化金融需求。



助力“打好特色牌”共49款

福建农信紧紧围绕农业供给侧结构性改革，加大产品创新力度，大力支持我省农业七大优势产业做大做强，助推我省特色现代农业尽快实现绿色化、优质化、特色化、品牌化。

- 支持茶产业类**：有武夷山、安溪、福鼎、尤溪等行社推出的“茶好贷”“茶三通”“白茶宝”“福茶贷”等6款金融产品。
- 支持水产类**：有宁德、霞浦等行社推出的“金黄金”“金海参”“海参宝”和莆田、南安、惠安等行社推出的“花鲤贷”“鱼渔贷”“惠渔宝”等7款金融产品。
- 支持花卉类**：有罗源、平潭、龙溪、武平、漳平等行社推出的“花卉贷”“水仙好贷”“花惠贷”“福平贷”等5款金融产品。
- 支持林竹产业类**：有三明、龙岩市全辖各行社推出的“福林贷”“惠林卡”和永春、邵武、建瓯、泰宁、永安等行社推出的“林好贷”“福笋贷”“笋竹宝”“笋易贷”“笋国贷”等9款金融产品。
- 支持食用菌类**：有宁德、周宁、云霄、华安等行社推出的“金鲜贷”“金菌帮卡”“聚菌宝”“助果贷”等4款金融产品。
- 支持畜禽产业类**：有长汀联社推出的支持河江鸡产业发展的“智慧金融·飞鸡卡”等金融产品。
- 支持果蔬产业类**：有建瓯、清流、闽清等联社推出的“帮瓜贷”“金豆宝”“苗E贷”等3款金融产品。
- 此外**还有建瓯、松溪、光泽、永春等行社推出的“烟农乐”“烟叶贷”“香叶贷”等16款金融产品。

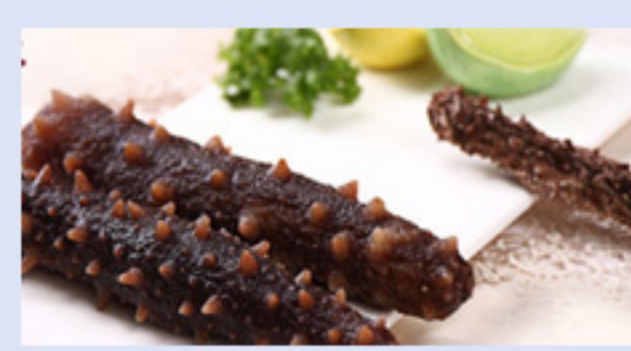
典型金融产品简介



福林贷
产品定义：三明市全辖各行社以分权的林权抵押融资，专门为拥有林权资产的广大中小林农设计的一款小额信贷产品。
服务对象：从事富籽种植且已加入武夷县富籽花卉协会的花农。
产品特点：1.额度较高，按种植面积每亩10000元进行授信。2.期限灵活，可1至3年任意选择。3.利率优惠，较同档次贷款利率更低。4.贷款贴息，由武夷县林业局进行贴息。5.担保灵活，可采用信用、保证、质押、抵押等担保方式。6.流程简便，最快可当天受理、当天放款。



茶好贷
产品定义：武夷山农商银行根据茶叶行业发展资金需求推出的一款专项贷款产品。
服务对象：从事茶叶种植、生产、经营和销售的企业和个人。
产品特点：1.范围广，信用良好，具有完全民事行为能力，从事茶叶行业的农户、自然人及法人客户均可申请办理。2.额度大，贷款额度最高可达500万元。3.利率优，采用利率自主定价方式。4.方式活，可采用信用、保证、抵押、质押以及两种以上组合担保方式。5.期限足，授信期限最长可达3年。



海参宝
产品定义：霞浦联社根据海参产业发展资金需求推出的一款专项贷款产品。
服务对象：养殖、加工海参的企业或个人。
产品特点：1.受众面广，信用良好，具有完全民事行为能力，从事海参养殖、加工收购的农户、自然人及法人客户均可申请办理。2.审批快速，从贷款受理到发放贷款，第二天即可完成。3.额度较高，单户最高可贷500万元。4.担保灵活，以海参单做质押，有效解决了借款人贷款担保难题。



福笋贷
产品定义：邵武联社根据笋制品行业发展资金需求推出的一款专项贷款产品。
服务对象：从事笋制品生产、经营和销售的企业和个人。
产品特点：1.范围广，信用良好，具有完全民事行为能力，从事笋制品行业的农户、自然人及法人客户均可申请办理。2.额度大，贷款额度最高可达30万元。3.利率优，采用自主定价方式，较同档次贷款利率更低。4.方式活，可采用信用、保证（联保）、抵（押）等多种方式。5.期限足，授信期限最长可达5年，一次授信、自助循环。



果蔬宝
产品定义：云霄联社为种植蔬菜和水果的农户定制的一款专项贷款产品。
服务对象：从事果蔬种植的农民专业合作社、员工、公司股东及家庭农场主。
产品特点：1.针对性强，以信用良好、经营1年以上的蔬菜、水果的大棚种植户为主要服务对象。2.额度充足，以总种植面积确定授信额度。3.利率优惠，较同档次贷款利率更低。4.还款灵活，24小时随借随还。



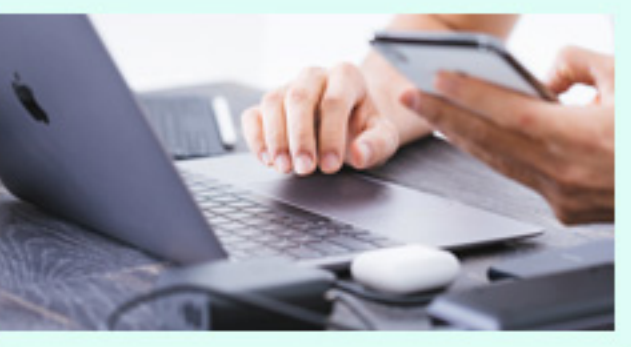
福卉贷
产品定义：武平联社根据富籽花卉产业发展资金需求，结合富籽生产周期量身定做的一款专项贷款产品。
服务对象：从事富籽种植且已加入武夷县富籽花卉协会的花农。
产品特点：1.额度较高，按种植面积每亩10000元进行授信。2.期限灵活，可1至3年任意选择。3.利率优惠，较同档次贷款利率更低。4.贷款贴息，由武夷县林业局进行贴息。5.担保灵活，可采用信用、保证、抵押、抵押等担保方式。6.流程简便，最快可当天受理、当天放款。

着力“扶好小农户”共21款

福建农信注重发挥金融在乡村振兴要素配置中的作用，围绕人、地、钱等乡村振兴的关键要素，创新推广一系列金融产品，带动小农户发展致富。

- 支持农户及新型农业经营主体发展方面**：有67家行社全面推广的“万通宝”个人自助循环贷款以及平和、南安等行社推出的乡村福农“能人贷”、新型经营主体贷款等3款金融产品。
- 支持林业产业类方面**：除三明市、龙岩市全辖各行社推出的“福林贷”“惠林卡”外，还有永春、南安、仙游、武平等行社推出的林权收储抵押贷款、林权抵押贷款、“聚宝林”“金山贷”等4款金融产品。
- 支持海洋渔业类方面**：有漳浦、莆田、东山、诏江等行社推出的海域使用权抵押贷款、渔船抵押贷款、船舶抵押贷款、船舶指标抵押贷款等4款金融产品。
- 支持盘活农村“两权”方面**：有永安、仙游、永春等行社推出的“福田贷”“乡土情”“金山贷”等4款土地承包经营权抵押贷款产品和晋江、厦门、古田、石狮等行社推出的“农房贷”“农房宝”“福农贷”“农易贷”等4款农房（宅基地）抵押贷款产品。

典型金融产品简介



“万通宝”个人自助循环贷款
产品定义：福建农信为满足农户生产经营资金需求推出的个人自助循环贷款产品。
服务对象：具有完全民事行为能力、资信良好的农户、个体工商户、小微企业主等。
产品特点：1.手续简便，实行“一次核定、余额控制、自助循环、周转使用”的贷款方式，方便快捷。2.操作灵活，可通过网上银行、手机银行、自助终端、柜面等渠道自助放款、还款、查询等。3.利息节省，随借随还，在资金充裕时可随时提前还款减少利息，在有资金需求时又能灵活贷款，免除后顾之忧。



海域使用权抵押贷款
产品定义：福建农信向借款人发放的、以借款人自身或第三方合法拥有的海域使用权作为抵押物的贷款。
服务对象：符合贷款条件的自然人、企业法人和其他经济组织。
产品特点：1.额度高，额度可达评估价值的60%。2.贷款期限长，最长可达3年。



船舶抵押贷款
产品定义：福建农信向借款人发放的、并以借款人自身或第三方合法拥有的船舶所有权作为抵押物的贷款。
服务对象：符合贷款条件的自然人、企业法人和其他经济组织。
产品特点：1.额度高，根据借款人的经营情况、船舶状况等合理确定抵押率，抵押率不超过50%。2.期限灵活，根据船舶的生产项目周期、资金回笼情况以及借款人的不同类型、使用年限、风险状况、投保金额等，合理确定船舶抵押贷款的期限。



船舶指标抵押贷款
产品定义：连江联社向借款人发放的、用于满足船舶建造及渔业生产等综合需求的贷款。
服务对象：从事渔业生产经营的经工商行政主管部门登记注册的企业或自然人。
产品特点：1.期限长、利率低，期限根据借款人生产经营周期合理确定，最长可达5年，利率较同档次贷款利率更低。2.免评估费用，想还就还，最大限度提高资金使用效率、降低融资成本。3.财政贴息、全程服务，享受一笔贷款额度范围内的贷款贴息，并委托农信社代理还款。



农村承包土地经营权抵押贷款
产品定义：福建农信发放的以借款人依法取得的农村承包土地的经营权作为抵押物的贷款。
服务对象：符合贷款条件的农户、农业经营主体。
产品特点：1.期限长，原则上最长不超过5年。2.额度高，根据借款人生产经营状况、实际资金需求等情况，结合土地承包经营权评估价等综合确定。3.担保多样，可采用“承包土地经营权+反担保”“承包土地经营权+组合担保”等多种服务模式。



农民住房财产权抵押贷款
产品定义：福建农信发放的以借款人依法所有的农民住房所有权及所占宅基地使用权作为抵押物的贷款。
服务对象：符合条件的企业、自然人、农民专业合作社或其他经济组织、农村专业种植养殖大户、家庭农场或其他具有完全民事行为能力的人员。
产品特点：1.期限长，根据借款人实际情况确定，最长可达10年。2.方式新，以权属清晰的农民住房所有权及所占宅基地使用权作为抵押担保，拓宽了抵押物范围，解决农民可担保财产少、融资难等问题。3.用途广，优先支持农业生产经营，还可用于满足购房、装修、医疗、教育助学、耐用消费品消费需求。



福田贷
产品定义：永安、沙县等行社推出的以农户依法取得的土地经营权及地上（含地下）附着物作为抵押物的农村土地经营权抵押贷款。
服务对象：依法取得土地经营权的农户。
产品特点：1.额度灵活、利率优惠，结合农户信用等级、土地经营权产出等灵活确定贷款额度，利率较同档次贷款利率更低。2.授信三年、随借随还，通过手机即可进行贷款、还款操作，想用就用，想还就还，最大限度提高资金使用效率、降低融资成本。3.财政贴息、全程服务，享受一笔贷款额度范围内的贷款贴息，并委托农信社代理还款。

倾力“唱好融合戏”共19款

福建农信按照唱好山海协作、城乡统筹、产业融合三台戏的要求，创新推出一系列金融产品，助力乡村脱贫攻坚、基础改善和新产业新业态发展。

- 支持城乡统筹方面**：有67家行社开办的“学子梦”自助循环贷款和漳州、长乐等行社推广的“安居贷”农民购房按揭贷款等8款金融产品。
- 支持三产融合方面**：有泰宁、福安、仙游等行社推出的“民俗贷”“农家乐贷”“景区收费权抵押贷款”等7款产品。
- 助力脱贫攻坚方面**：有57家行社推广的“担保金·扶贫贷”和宁德市全辖各行社推出的精准扶贫卡等4款产品。

典型金融产品简介



“小微宝”自助循环贷款
产品定义：福建农信针对小微企业生产经营周转“短、频、快”和即期流动资金需求推出的一款专项产品。
服务对象：小型、微型企业，个体工商户、小微企业。
产品特点：1.适用范围广，涵盖个人、企业客户。2.资金来源多，可通过银行柜台、网银、手机银行等渠道进行自助放款还款。3.到账快捷，可在借款到期前1个月提前还款续贷，可在借款到期后继续使用贷款资金，大大降低融资成本。



“学子梦”生源地信用助学贷款
产品定义：福建农信符合条件的福建省籍学生，在其入学所在地（市、区）办理、发放的，用于支付其在校期间学费和住宿费的贷款。
服务对象：符合有关政策规定的全日制普通专科普通高校（含民办高校和独立学院，学校名单以教育部公布的为准）学生（含研究生、第二学士学位学生）。
产品特点：1.免担保，采用信用贷款方式，无需任何担保。2.利率优惠，执行基准利率，在校期间享受国家财政贴息。3.期限长，最长可达20年。4.手续简，24小时在线申请，足不出户，便捷申请。



担保金·扶贫贷
产品定义：福建农信与省扶贫办联合推出的满足建档立卡贫困户生产经营资金需求的一款专项扶贫贷款产品。
服务对象：符合条件的建档立卡贫困户。【产品特点】1.免担保，除扶贫小额信贷风险担保金担保外，无需提供其他任何担保。2.利率低，较同档次贷款利率更低，最大限度让利贫困户。3.服务好，贫困农户可享“线上行”金融服务团队提供的“家门口”服务。
产品特点：具有创业潜能和创业经验、生产经营项目有一定潜力的农村创业青年。
产品特点：团委推荐、自主申报、一次授信、随借随还、余额控制、循环使用。



“安居贷”农民购房按揭贷款
产品定义：福建农信向农户和农民工发放的，专门用于购买城镇区域普通个人商品住房（含一手房和二手房）的贷款。
服务对象：农户和进城务工人员，申请人年龄最高可达65周岁。
产品特点：1.首付比例低，首次购买普通商品住房的个人住房按揭贷款（含一手房和二手房），可执行最低首付比例（以最新房贷政策及当地银监局要求为准）。2.贷款期限长，一手人住房的，贷款期限最长可达30年；二手住房的，贷款期限最长可达25年。3.还款方式活，可选择按月或按季还款方式，选择等额本息、等额本金、分期还款等还款方式。

聚力“组好工作队”共16款

福建农信按照打造一支懂农业、爱农村、爱农民的“三农”工作队伍的要求，主动与乡村基层组织、妇联、团委等联动共建，创新推出专项贷款产品，支持农村党员、农村青年、妇女、返乡大学生创业、发展，为乡村振兴注入一股强大的力量。

- 支持农村党员创业方面**：有长汀、古田、建宁等行社推出的“党员信贷快车”“党员示范户贷款”“红色创业贷”等6款金融产品。
- 支持农村青年创业方面**：有永安、仙游、福鼎、诏江等行社推出的“青创客”“青创贷”“大学生返乡创业贷款”“助业贷”等9款金融产品。
- 支持农村妇女创业方面**：有福建农信与省妇联联合推出的“巧妇贷”等金融产品。

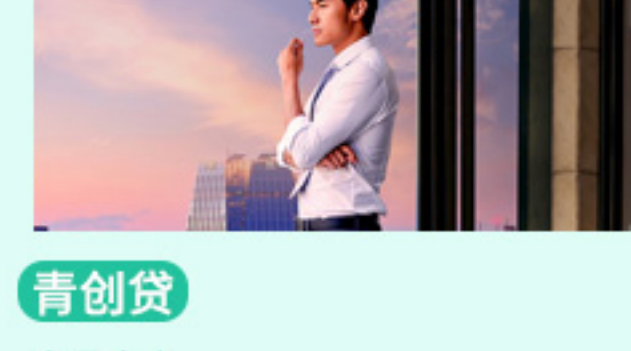
典型金融产品简介



福仁贷
产品定义：福建农信“望上行”金融服务团队进村入户为客户建立金融档案，客户仅需在手机银行上点点鼠标，即可获得贷款。
服务对象：已在福建农信建立金融档案的客户。
产品特点：1.一次授信，只要在福建农信建立一个贷款档案即可申请。2.手机自助，贷款放款、还款还款点点手机就能完成。3.随借随贷，还款额度可循环周转使用，无需重复办理贷款手续。4.用付利息，用一天算一天利息，最大限度降低融资成本。



党员信贷快车
产品定义：长汀联社推出的用于支持农村党员解决生产生活、安居乐业、上学就医的贷款“快车”。
服务对象：具有完全民事行为能力、信用良好的农村党员。
产品特点：1.利率优惠，较同档次贷款利率更低。2.简化手续，采取“申请书、面谈记”



青创客
产品定义：永安、仙游等行社推出的由借款人自愿申请，经当地共青团组织推荐、农信社、农商银行独立审核后，向农村青年发放的用于就业创业的贷款。
服务对象：具有创业潜能和创业经验、生产经营项目有一定潜力的农村创业青年。
产品特点：团委推荐、自主申报、一次授信、随借随还、余额控制、循环使用。



巧妇贷
产品定义：福建农信与省妇联联合推出的，用于满足返乡妇女自主创业资金需求的小额信贷产品。
服务对象：具有创业意愿、创业能力的返乡妇女。
产品特点：1.免担保，主要采用小额信用或人保方式，无需抵押、质押、2.审批快捷，享受专门的审批流程和通道，放款速度快。3.利率优惠，较同档次贷款利率更低。4.贷款期限长，最长可达5年。



发布单位：福建省农村信用社 查询社
详情请咨询福建省农信社、农商银行各营业网点或拨打96336客服热线。